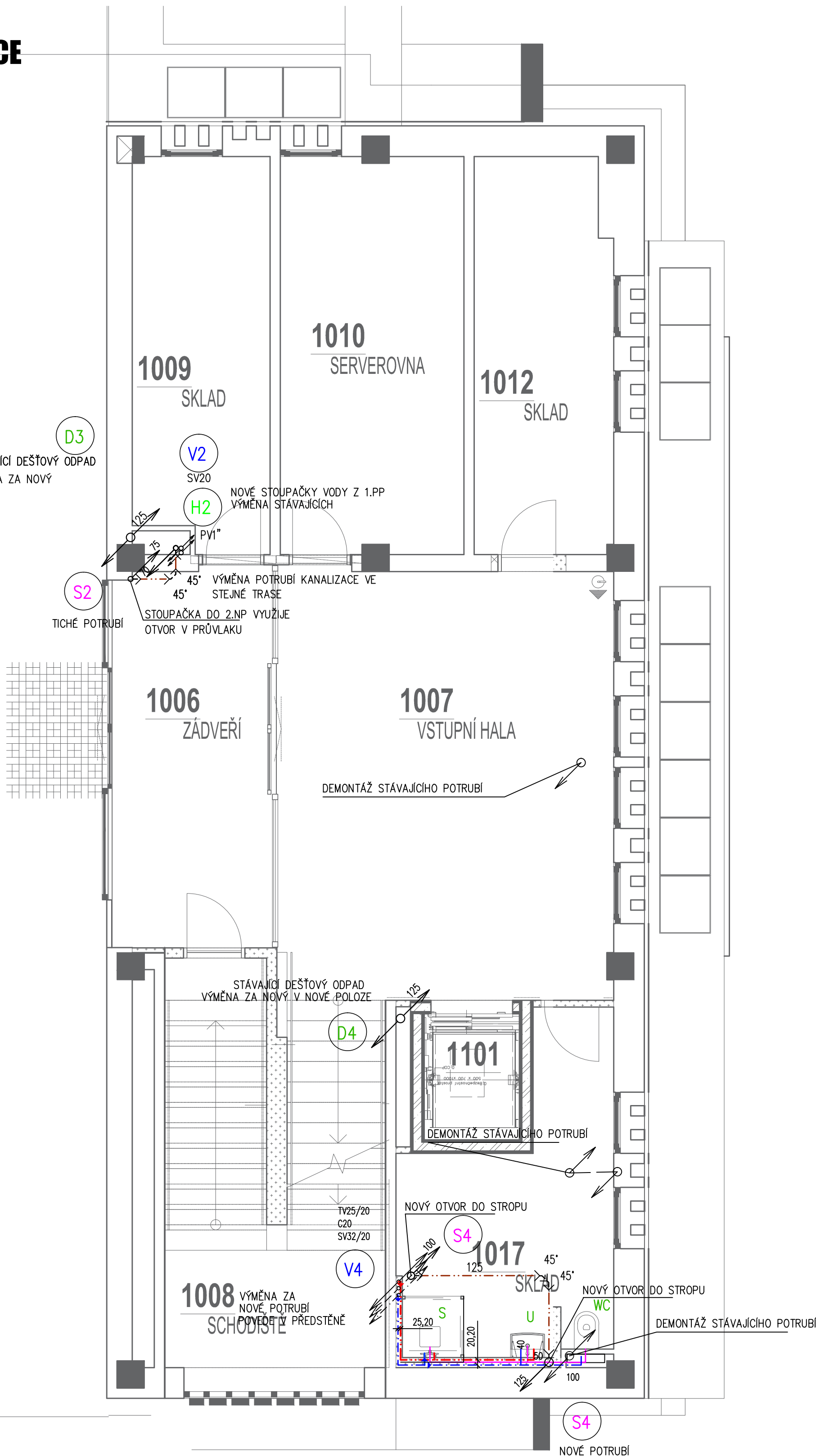


PŮDORYS 1NP - 2.SEKCE



LEGENDA SÍTÍ-NÁVRH

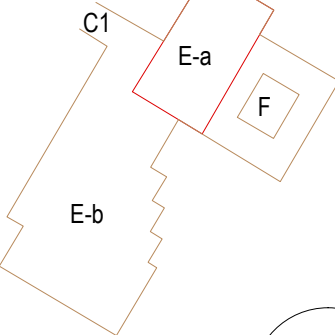
- S1** - STOUPAČKA DEŠŤOVÉ KANALIZACE
- S1** - STOUPAČKA SPLAŠKOVÉ KANALIZACE
- V5** - STOUPAČKY VODOVODU
- H2** - STOUPAČKA POŽÁRNÍHO VODOVODU
- SPLAŠKOVÁ KANALIZACE POD STROPEM
- SPLAŠKOVÁ KANALIZACE PŘIPOJOVACÍ POTRUBÍ
- POTRUBÍ STUJENÉ VODY
- POTRUBÍ TEPLÉ VODY
- ORKULACE

POZNÁMKA 1:
STOUPAČKU DEŠŤOVÉ KANALIZACE D4 NUTNO VYMĚNIT PŘED ZAHÁJENÍM STAVBY VÝTAHU

POZNÁMKA 2:
OSAZENÍ PODOMÍTKOVÝCH KONDENZAČNÍCH SIFONŮ SE ŘÍDÍ SPAROREŽEM KACHLÍČEK VIZ ASR
TO SAMÉ PLATÍ I PRO OSAZENÍ ČISTIČÍCH KUSŮ

KANALIZAČNÍ ODPADNÍ A PŘIPOJOVACÍ POTRUBÍ VNITŘNÍ KANALIZACE VEDENÉ V UČEBNÁCH NEBO KANCELÁŘÍCH BUDE PROVEDENO ZE ZVUKOVÉ IZOLAČNÍCH PLASTOVÝCH TRUB, SPOJOVANÝCH PŘÍZVOVÝMI KROUŽKY A V PODHLEDU BUDE OPATŘENA ZVUKOVOU IZOLACÍ. POTRUBÍ VEDENÉ V SOCIÁLNÍM ZÁŘÍZENÍ, ŮKLIDU A POD BUDE Z PP-HT. VNITŘNÍ VODOVOD BUDE PROVEDEN Z PLASTOVÝCH TRUB S KOVOVOU VLOŽKOU. POŽÁRNÍ VODOVOD BUDE ZHOTOVEN Z POZNKOVANÉ OCELI NEBO Z UHLÍKOVÉ POZNKOVANÉ OCELI. VNITŘNÍ VODOVOD BUDE OPATŘEN TEPELNOU IZOLACÍ. MONTÁŽ BUDE PROVEDENA DLE POKYNŮ VÝROBCE POTRUBÍ. NOVÉ ROZVODY VODOVODU A KANALIZACE BUDOU NÁPOJENY NA VHDNÉM MÍSTĚ NA STÁVAJÍCÍ ROZVODY. PŘESNÉ MÍSTO NÁPOJENÍ BUDE ŘEŠENO PŘI REALIZACI. ZAŘÍZOVACÍCH PŘEDMĚTY NUTNO VZORKOVAT.

SCHEMA OBJEKTŮ



0,000 = 240,055m n.m. BpV
generální projektant
projektant části
číslo pare

A99

Atelier 99 s.r.o.
Pulkyšova 71/99
612 00 Brno

architekt	Ing. arch. Steinhäusserová+at. Tecl	vypracoval	Kateřina Stralířová
HIP	Ing. Nikola Kučerová	kontroloval	Kateřina Stralířová
ved. projektant	Ing. Iveta Mičáková	zodp. projektant	Kateřina Stralířová
stavebník	Masarykova univerzita, Žerotínovo nám.617/9, 601 77 Brno		

Adaptace části bloku E,F pro CVJ

název stavby			
objekt	S001	zakázka	A-18-44
část	D.1.4a - ZDRAVOTECHNIKA	datum	04/2025
		stupeň	DPS
		mřítko	1:50